

**«УТВЕРЖДЁН»**

постановлением администрации города Тулы

от «\_\_\_» \_\_\_\_\_ 20\_\_ № \_\_\_\_\_

Российская Федерация  
Муниципальное образование город Тула

**ПРОЕКТ МЕЖЕВАНИЯ ЧАСТИ**  
**ТЕРРИТОРИИ КВАРТАЛА**  
**в котором расположен многоквартирный**  
**жилой дом по адресу:**  
**Тульская область, Ленинский район, п. Барсуки,**  
**ул. Дзержинского, д. 9**

(основная часть)

**НАИМЕНОВАНИЕ ПРОЕКТИРОВЩИКА:**

Общество с ограниченной ответственностью  
«Тульский городской центр градостроительства и  
землеустройства»

Директор



В.В.Зайвий

**Общество с ограниченной ответственностью  
«Тульский городской центр градостроительства и землеустройства»**

---

## **СОСТАВ ПРОЕКТА МЕЖЕВАНИЯ ТЕРРИТОРИИ**

	<b>Наименование частей проекта межевания территории</b>
1	Пояснительная записка
2	Основной чертеж
3	Ведомость вычисления площади земельного участка

**Общество с ограниченной ответственностью**  
**«Тульский городской центр градостроительства и землеустройства»**

---

Проект межевания территории в границах элемента планировочной структуры выполнен на основании п.3 ст.11.3 Земельного кодекса РФ и в соответствии со ст.43 Градостроительного кодекса РФ.

В проекте межевания территории сформирован земельный участок необходимый для многоквартирного жилого дома, расположенного по адресу: Тульская область, Ленинский р-н, п Барсуки, ул Дзержинского, д 9.

**1. Наименование и реквизиты документов, в соответствии с которыми составлен проект межевания территории.**

- Сведения государственного кадастра недвижимости о земельных участках в кадастровом квартале 71:14:010901 в виде кадастрового плана территории.

- Правила землепользования и застройки муниципального образования город Тула, утвержденные решением Тульской городской Думы от 23.12.2016 № 33/839.

- Генеральный план муниципального образования город Тула, утвержденный решением Тульской городской Думы от 23.12.2016 № 33/838.

- Нормативы градостроительного проектирования муниципального образования город Тула, утвержденные решением Тульской городской Думы от 23.12.2015 №19/503.

- Закон Тульской области от 22.07.2010 № 1465-ЗТО «Об установлении границ административно-территориальных единиц-районов в городе Туле».

- Градостроительный кодекс Российской Федерации от 29.12.2004г. №190-ФЗ.

- Земельный кодекс Российской Федерации от 25.10.2001 №136-ФЗ.

**2. Анализ существующего положения**

Земельный участок территории необходимый для многоквартирного жилого дома, расположенный по адресу: Тульская область, Ленинский р-н, п Барсуки, ул. Дзержинского, д 9, в планировочной структуре поселка расположен в территориальной зоне Ж-2 - Зона застройки малоэтажными жилыми домами - Зона предназначена для застройки малоэтажными жилыми домами с включением в состав жилого района отдельно стоящих и встроенно-пристроенных объектов повседневного обслуживания

Земельный участок территории необходимый для многоквартирного жилого дома, расположен по адресу: Тульская область, Ленинский р-н, п Барсуки, ул. Дзержинского, д 9.

Перечень образуемых земельных участков:

Обозначение на плане	Площадь, кв.м.	Основной вид разрешенного использования земельного участка	Категория земель
1	3104	малоэтажная многоквартирная жилая застройка	земли населенного пункта

Сведения о ранее учтенных земельных участках отображены на чертеже проекта межевания.

Доступ к образуемому земельному участку осуществляется посредством земель общего пользования.

### 3. Обоснование проектируемых границ земельного участка.

Проект межевания территории земельного участка изготовлен на инженерно-топографическом плане М 1:500

(номенклатура планшетов: О-15-16)

Границы образованного земельного участка спроектированы с учетом местоположения границ смежных земельных участков.

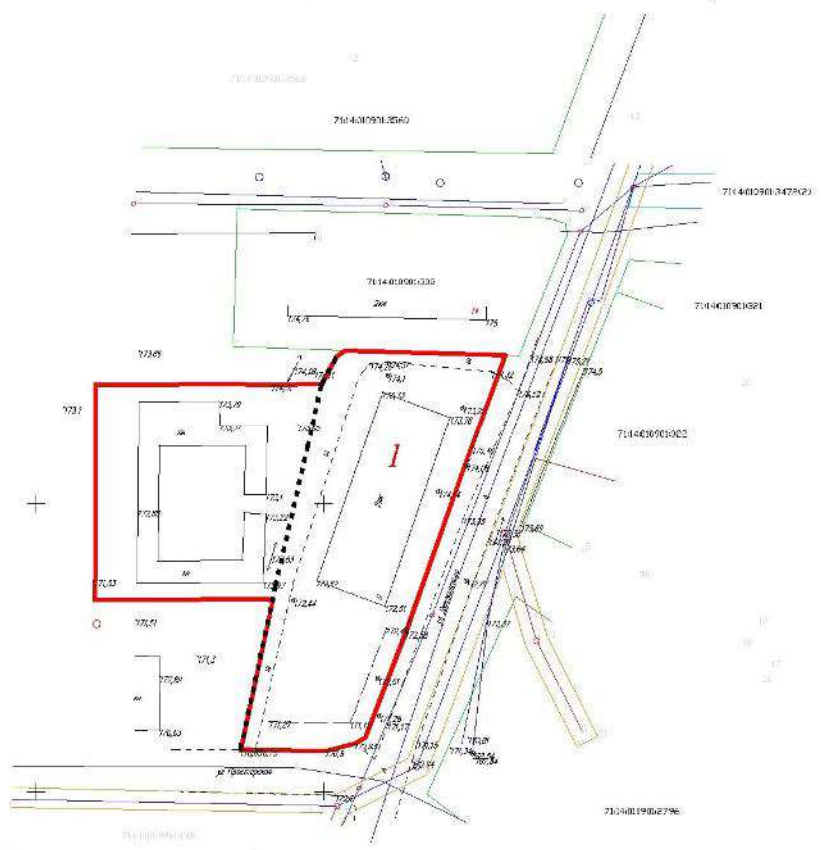
Кадастровый инженер \_\_\_\_\_



\_\_\_\_\_ В.В.Зайвий

Проект межевания территории части квартала,  
в котором расположен многоквартирный жилой дом по адресу:  
Тульская область, Ленинский район, п.Барсуки, ул.Дзержинского, д.9

Основная часть



Масштаб 1:1000

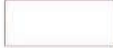


Ситуационная схема



Экспликация образуемых земельных участков

Номер участка	Вид разрешенного использования
I	Малоэтажная многоквартирная жилая застройка

Условные обозначения

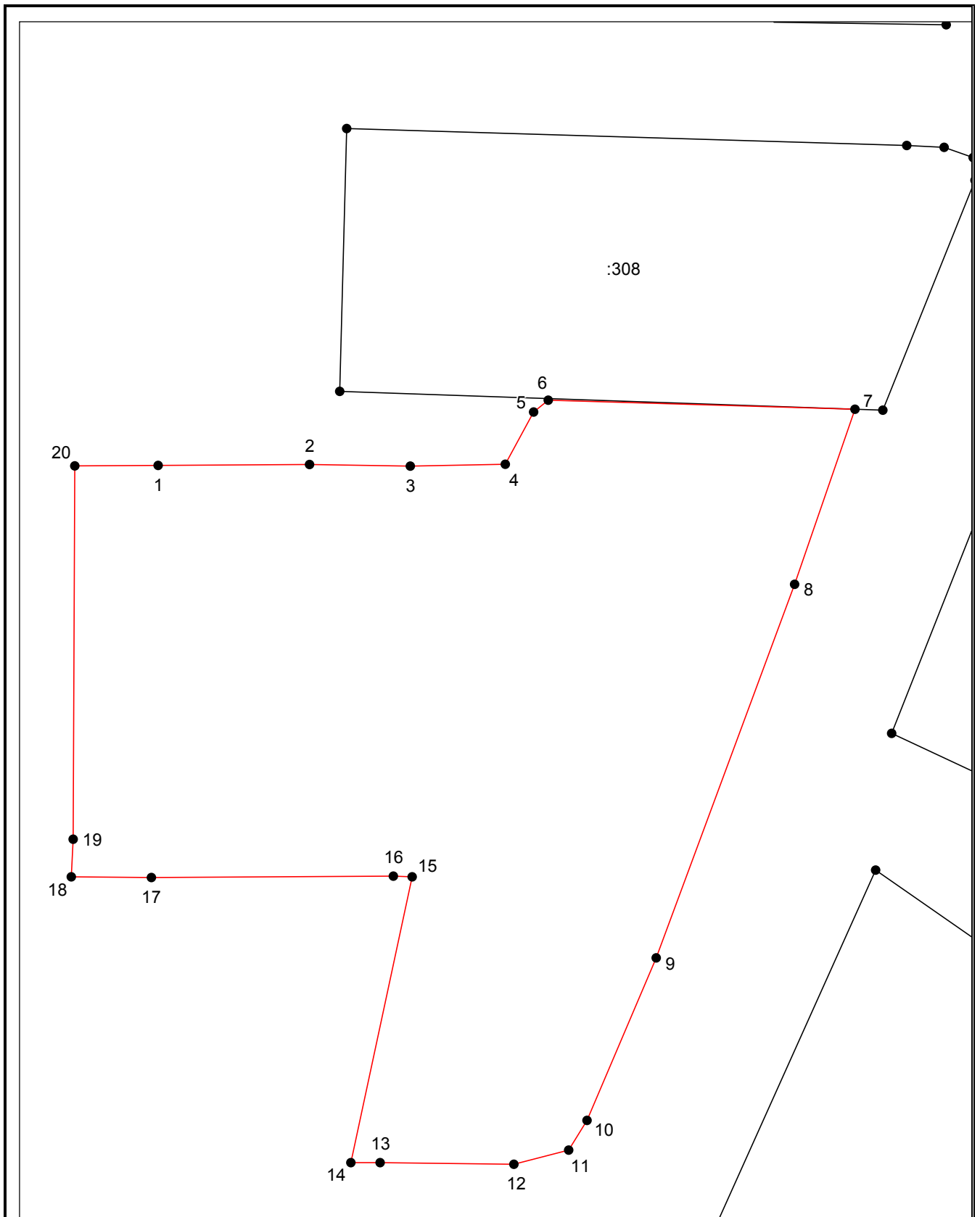
-  границы образуемого земельного участка
-  границы земельных участков, сведения о которых имеются в ЕГРН
-  границы ЗОУИТ, сведения о которых имеются в ЕГРН
-  границы линейных сооружений, сведения о которых имеются в ЕГРН

Общество с ограниченной ответственностью  
"Тульский городской центр градостроительства и землеустройства"  
Директор *В.В.Зайцев* " " 20\_\_ г.



## Ведомость вычисления координат и площади земельного участка

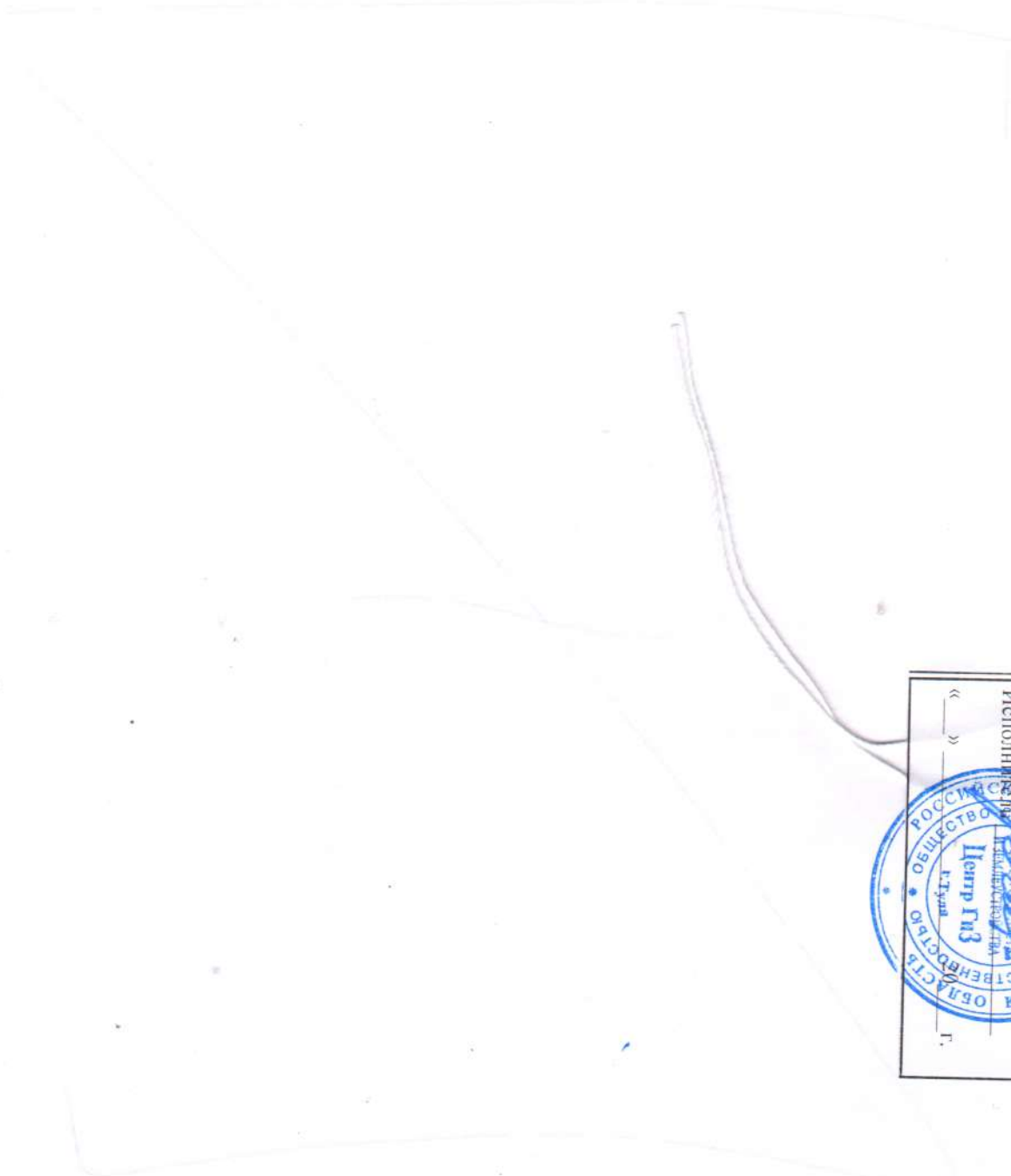
Условный номер земельного участка —		
Площадь земельного участка 3104 м <sup>2</sup>		
Обозначение характерных точек границ	Координаты, м	
	X	Y
1	2	3
1	751920,76	254167,94
2	751920,86	254181,74
3	751920,71	254190,94
4	751920,87	254199,58
5	751925,63	254202,16
6	751926,72	254203,50
7	751925,90	254231,47
8	751909,94	254225,96
9	751875,87	254213,34
10	751861,06	254207,03
11	751858,35	254205,37
12	751857,05	254200,38
13	751857,20	254188,18
14	751857,21	254185,52
15	751883,26	254191,10
16	751883,32	254189,38
17	751883,19	254167,32
18	751883,27	254160,02
19	751886,70	254160,19
20	751920,72	254160,34
1	751920,76	254167,94



Система координат: Местная СК МСК-71.1  
 Масштаб 1:500

**Условные обозначения:**

- — граница образуемого земельного участка,
- — граница учтенного земельного участка,
- - - — граница кадастрового квартала,
- — характерная точка границы земельного участка.



Итого в данном проекте межевания  
пронумеровано          **Класс**  
прошнуровано и сертифицировано печатью  
Исполнитель          **Класс**  
«    »  
г.         

